



STP Serie

Decentrale Afvalwaterzuivering Voor De Behandeling Van Communaal Afvalwater

De STP-rioolzuiveringsinstallaties van Facet zijn ontworpen voor behandeling van huishoudelijk afvalwater en kunnen bovengronds worden geïnstalleerd. In deze installaties wordt het afvalwater op biologische wijze gezuiverd. De installaties werken met geactiveerd slib, aërobe gisting en uitgebreide beluchting, waarbij geen verdere menging of toevoeging nodig is.

De installatie bestaat uit een zelfstandige, gesloten stalen module waarin drie ruimtes (beluchting, bezinking en afvoer-ontsmetting) zijn aangebracht. Door deze opbouw kan de installatie eenvoudiger worden vervoerd en geïnstalleerd. Elke ruimte is voorzien van de noodzakelijke toegangs- en inspectieluiken. Dankzij het gebruik van modules kan de verwerkingscapaciteit eenvoudig worden uitgebreid door meerdere installaties parallel aan te brengen.

De beluchters waarmee de oxidatie en gisting van het te behandelen water in gang worden gezet, worden in de beluchtingsruimte geplaatst. Het biofilter en de leidingen voor recirculatie van het slib en vet naar de beluchtingsruimte bevinden zich in de bezinkingsruimte. In deze ruimte vindt bezinking onder druk plaats, wat de afzetting van vaste stoffen vereenvoudigt.

Alle instrumenten en bedieningselementen van de installatie zijn ondergebracht in een vandalismewerende kast. De verbindingen tussen de instrumenten in de kast en de installatie zijn ondergebracht in leidingen in het desbetreffende onderdeel.

De STP-rioolzuiveringsinstallaties van Facet voldoen aan de voorschriften voor lekken in de richtlijn 91/271/EG. Het geluidsniveau is lager dan 55 dB(A) op 3 meter afstand van de installatie.

De installaties produceren slib noch stank dankzij de afgesloten modulaire constructie. De installaties worden volledig

voorgemonteerd en getest voor levering, zodat ze binnen een dag op de gewenste eindlocatie kunnen worden geïnstalleerd.

STANDAARDEIGENSCHAPPEN

- Voldoet aan de voorschriften van richtlijn 91/271/EG.
- Geluidsniveau <55 dB(A) op 3 meter afstand van de wand van de installatie.
- Geen slibproductie.
- Geen stankproductie.
- Automatische aansturing door middel van PLC.
- Binnenbescherming: 250 micron epoxyverf.
- Buitenbescherming: 3 lagen 250 micron epoxyverf en RAL 6016-lak.
- Beluchtingssysteem bestaande uit een luchtpomp, een luchttoevoerleiding, bellenbeluchters, een filter en overdrukkleppen.
- Automatisch recirculatiesysteem voor slib.
- Toegangs- en inspectieluiken in elke ruimte.
- Vandalismewerende bedieningskast, van binnen bedekt met geluidsdempend materiaal en met dezelfde buitenafwerking als de installatie. Met zelfdragende grondplaat en hijsogen voor directe installatie in de open lucht.
- IP-55 elektrisch bedieningspaneel, waaronder synoptisch paneel.

MATERIALEN

- Behuizing: S-275-JR koolstofstaal.
- Kast en grondplaat: S-275-JR koolstofstaal.
- Beluchters: AISI-304 roestvrij staal.
- Beluchtingsleiding (in de beluchtingsruimte): AISI-304 roestvrij staal.
- Kringleiding voor ozonisatie: AISI-304 roestvrij staal (optioneel).

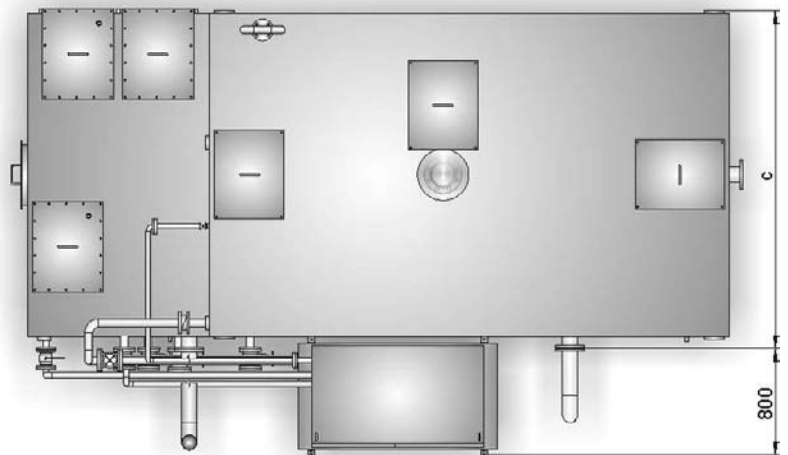
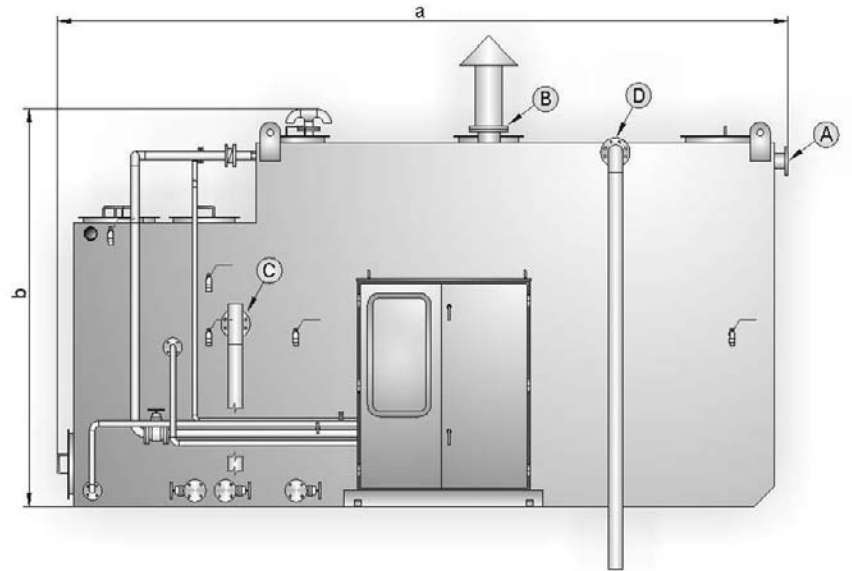
STANDAARDVERBINDINGEN

- Inlaat: DIN 2576 PN10.
- Uitlaat: DIN 2576 PN10.
- Ontluchting: DIN 2576 PN10.
- Overloop: DIN 2576 PN10.
- Bemonstering: ½" NPT.

OPTIES

- Heffende maalpomp met automatische regeling opstarten/stoppen en sterke vacuümbeveiliging met manometer.
- Elektromagnetische stroomsnelheidsmeter.
- Stroomtotalisator.
- Ontsmettingskring door ozonisatie, bestaande uit een pomp, recirculatieleidingen en een luchtgekoelde ozongenerator.
- Verzending van statusinformatie van de installatie via GSM-modem.

PAT NO.: 2200102501, 200301315, 200502073

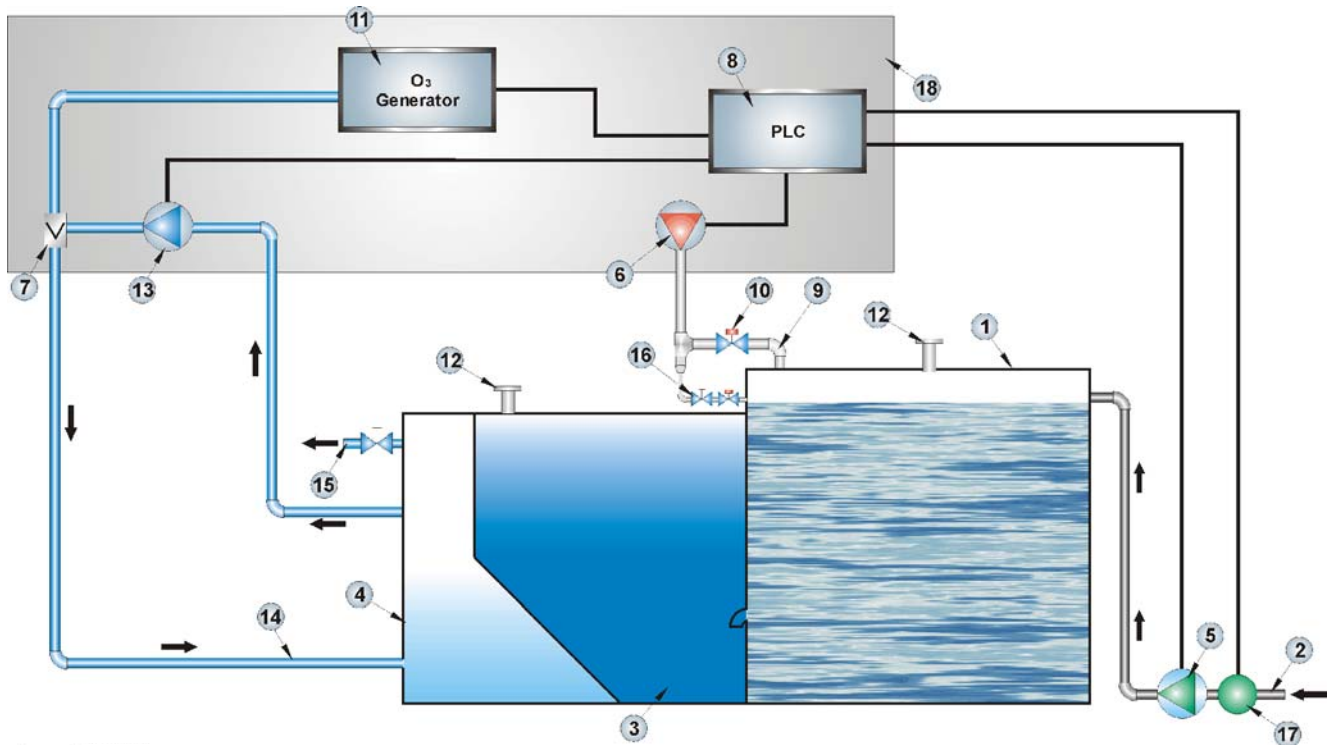


De afmetingen zijn bij benadering.

MODEL	AFMETINGEN (mm)		
	a	b	c
STP-10	4553	2379	2234
STP-16	5508	2575	2430
STP-25	5508	2988	2540
STP-50	9220	3345	3132

VERBINDINGENLIJST				
KENMERK	A	B	C	D
SERVICE	inlaat	ontluchten	afvoer	overloop
MODEL	TYPE			
STP-10	DN100	DN150	DN80	DN100
STP-16	DN100	DN150	DN80	DN100
STP-25	DN100	DN150	DN100	DN100
STP-50	DN100	DN200	DN150	DN100

PAT NO.: 2200102501, 200301315, 200502073



- Luchtleiding
- Slib
- Elektrische aansturing
- Afvoerleiding van de bezinkingsruimte naar de ontsmettingsruimte
- Ozontoevoerleiding
- Afvalwaterinlaat

PUNT	OMSCHRIJVING
1	Beluchtingsruimte
2	Zwarte waterinlaat
3	Bezinkingsruimte
4	Ontsmettingsruimte
5	Zuigpomp
6	Luchtpomp
7	Ozonejecteur
8	PLC (Program Logic Controller)
9	Luchttoevoer
10	Handmatige klep (luchttoevoer)
11	Ozongenerator
12	Luchtuitleat (naar buitenlucht)
13	Circulatiepomp
14	Ozontoevoerleiding
15	Afvoer
16	Handmatige klep
17	Stofmaler
18	Bedieningscabine